

ТИПОВОЙ ЛИСТ Т 9921 RU

Шаровой кран

Тип BVL 63



Применение

Запорный шаровой кран для автоматизации производственных процессов.

Номинальный диаметр от DN 25 до DN 1800 / от NPS 1 до NPS 72

Номинальное давление от PN 10 до PN 420 / ANSI Class от 150 до 2500

Рабочая температура от -196°C до +700°C

Конструкция:

Шаровые краны с боковым разъемом

- Мягкое и металлическое уплотнение
- Стандартное исполнение
- Низкотемпературное исполнение
- Высокотемпературное исполнение
- Подводная установка
- Абразивные среды
- Установка под землей

Сварные шаровые краны

- Мягкое уплотнение
- Стандартное исполнение
- Подводная установка
- Установка под землей

Многоходовые шаровые краны

- 3-х и 4-х ходовые – Т или L формы
- Мягкое и металлическое уплотнение
- Стандартное исполнение
- Высокотемпературное исполнение
- Абразивные среды

Шаровые краны с верхним разъемом

- Мягкое и металлическое уплотнение
- Стандартное исполнение
- Низкотемпературное исполнение
- Высокотемпературное исполнение
- Подводная установка
- Абразивные среды



Рис. 1 · Шаровой кран высокого давления тип BVL 63 NPS 16 Class 900, с пневматическим приводом с пружинным возвратом и позиционером

Рис. 2 · Герметичный отсечной шаровой кран тип BVL 63

Диапазон размеров и давления:

Боковой разъем

- NPS от 2 до 72 – ANSI Class от 150 до 600
- NPS от 2 до 40 – ANSI Class 900
- NPS от 2 до 36 – ANSI Class 1500
- NPS от 2 до 24 – ANSI Class 2500
- NPS от 1 до 18 – API 2000 до API 10000
- NPS от 1 до 4 – API 15000

Шаровые краны с боковым разъемом, тип BVL 63-S Мягкое уплотнение

- С плавающим шаром или шаром на цапфе
- Двухсоставной корпус (NPS от 2 до 4)
- Трехсоставной корпус (NPS 6 и более)
- Дизайн и конструкция по API 6D или API 6A
- Минимальная толщина стенок по ANSI B16.34
- Монтажная длина по API 6D и ANSI B16.10
- Пожаробезопасное исполнение по API 6FA и API 607
- Полнопроходная конструкция / зауженный или конусообразный вход
- Фланцевое, сварное или резьбовое присоединение
- Ручной, пневматический или электрический привод
- Антистатическое исполнение
- Противовыбросовая конструкция вала
- Возможность использования на двунаправленный поток
- Независимые плавающие самодоблокирующиеся седла
- Основное мягкое уплотнение
- Вспомогательное металлическое уплотнение
- Двойное уплотнение корпуса
- Тройное уплотнение вала
- Возможность замены уплотнения на месте
- Присоединение для дренажа
- Присоединение для продувки (NPS 6 и более)
- Монтажная скоба и поддерживающая опора на NPS 6 и более

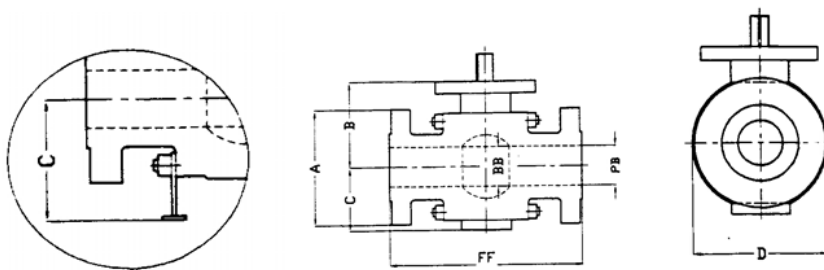
Сварной корпус

- NPS от 2 до 56 – ANSI Class 150 до 600
- NPS от 2 до 36 – ANSI Class 900

Шаровые краны с боковым разъемом, тип BVL 63-H Металлическое уплотнение

- С плавающим шаром или шаром на цапфе
- Двухсоставной корпус (NPS от 2 до 4)
- Трехсоставной корпус (NPS 6 и более)
- Дизайн и конструкция по API 6D или API 6A
- Минимальная толщина стенок по ANSI B16.34
- Монтажная длина по API 6D и ANSI B16.10
- Пожаробезопасная конструкция по API 6FA и API 607
- Полнопроходная конструкция / зауженный или конусообразный вход
- Фланцевое, сварное или резьбовое присоединение
- Ручной, пневматический или электрический привод
- Антистатическое исполнение
- Противовыбросовая конструкция вала
- Возможность использования на двунаправленный поток
- Независимые плавающие самодоблокирующиеся седла
- Уплотнение металл по металлу
- Двойное уплотнение корпуса
- Тройное уплотнение вала
- Возможность замены уплотнения на месте
- Присоединение для дренажа
- Присоединение для продувки (NPS 6 и более)
- Монтажная скоба и поддерживающая опора на NPS 6 и более

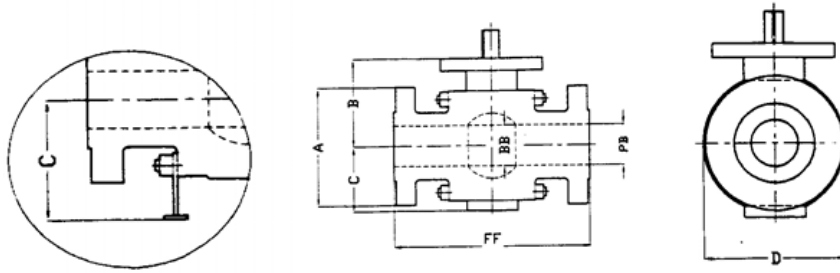
Боковой вход – ANSI Class 150



Для NPS 6 и более

Размер	FF			BB	PB	A	B	C	D	Вес Кг
	RF	RTJ	WE							
2x1.1/2	178	190	216	38	51	152	95	100	145	26
2	178	190	216	51	51	152	105	100	153	28
3x2	203	216	283	51	77	191	105	100	153	31
3	203	216	283	77	77	191	155	125	187	53
4x3	229	241	305	77	102	229	155	125	187	63
4	229	241	305	102	102	229	200	160	230	90
6x4	394	406	47	102	152	279	200	160	230	102
6	394	406	457	152	152	279	250	185	305	163
8x6	457	470	521	152	203	343	250	186	305	188
8	457	470	521	203	203	343	278	222	390	250
10x8	533	546	559	203	254	406	278	222	390	290
10	533	546	559	254	254	406	323	280	467	385
12x10	610	622	635	254	305	483	323	280	467	465
14x10	686	698	762	254	337	535	323	280	467	523
12	610	622	635	305	305	483	340	303	540	562
14x12	685	698	762	305	337	535	340	303	540	622
16x12	762	775	838	305	387	595	340	303	540	707
14	686	698	762	337	337	535	375	330	607	765
16x14	762	775	838	337	387	595	375	330	607	830
16	762	775	838	387	387	595	410	355	675	1030
18x16	864	876	914	387	438	635	410	355	675	1080
20x16	914	927	991	387	489	700	410	355	675	1170
18	864	876	914	438	438	635	440	390	753	1218
20x18	914	927	991	438	489	700	440	390	753	1298
20	914	927	991	489	489	700	495	430	845	1798
24x20	1067	1079	1143	489	591	815	495	430	845	2048
22	991	-	1092	540	540	750	525	475	930	2367
24	1067	1079	1143	591	591	815	585	520	1010	3097
30x24	1295	-	1397	591	737	985	585	520	1010	3347
26	1143	-	1245	635	635	870	630	560	1070	3687
28	1244	-	1347	686	686	925	645	650	1140	4495
30	1295	-	1397	736	736	985	690	700	1220	5230
36x30	1524	-	1728	736	876	1170	690	700	1220	6310
32	1371	-	1524	781	781	1060	740	745	1310	6820
34	1473	-	1626	832	832	1110	760	775	1380	7810
36	1524	-	1728	876	876	1170	810	805	1440	8810
40	1753	-	1956	978	978	1290	895	900	1610	12590
42	1855	-	2083	1022	1022	1345	950	935	1683	14310
48	2134	-	2388	1168	1168	1510	1095	1070	1930	21930
56	2489	-	2489	1384	1384	1735	1300	1250	2273	34120

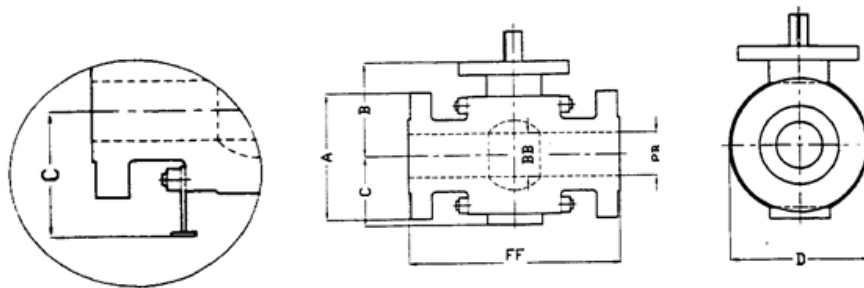
Боковой вход – ANSI Class 300



Для NPS 6 и более

Размер	FF			BB	PB	A	B	C	D	Вес Кг
	RF	RTJ	WE							
2x1.1/2	216	232	216	38	51	165	95	100	145	27
2	216	232	216	51	51	165	105	100	153	29
3x2	283	298	283	51	77	210	105	100	153	34
3	283	298	283	77	77	210	155	125	187	57
4x3	305	321	305	77	102	254	155	125	187	65
4	305	321	305	102	102	254	200	160	230	95
6x4	403	419	457	102	152	318	200	160	230	118
6	403	419	457	152	152	318	250	203	305	185
8x6	502	517	521	152	203	381	250	203	305	222
8	502	517	521	203	203	381	278	232	390	287
10x8	568	584	559	203	254	445	278	232	390	297
10	568	584	559	254	254	455	333	298	477	507
12x10	648	664	635	254	305	520	333	298	477	597
14x10	762	778	762	254	337	585	333	298	477	648
12	648	664	635	305	305	520	360	333	540	740
14x12	762	768	762	305	337	585	360	333	540	820
16x12	838	854	838	305	387	650	360	333	540	970
14	762	778	762	337	337	585	395	350	630	1038
16x14	838	854	838	337	387	650	395	350	630	1130
16	838	854	838	387	387	650	433	398	698	1428
18x16	914	930	914	387	438	710	433	398	698	1598
20x16	991	1010	991	387	489	775	433	398	698	1668
18	914	930	914	438	438	710	460	410	770	1602
20x18	991	1010	991	438	489	775	460	410	770	1797
20	991	1010	991	489	489	775	505	470	855	2207
24x20	1143	1165	1143	489	591	915	505	470	855	2667
22	1092	1114	1092	540	540	840	530	485	940	2797
24	1143	1165	1143	591	591	915	590	550	1025	3470
30x24	1397	1422	1397	591	736	1090	590	550	1025	4490
26	1245	1270	1245	635	635	970	635	585	1085	4670
28	1346	1372	1346	686	686	1035	645	670	1150	5780
30	1397	1422	1397	736	736	1090	700	730	1240	6600
36x30	1727	1756	1727	736	876	1270	700	730	1240	8190
32	1524	1553	1524	781	781	1150	750	770	1320	7940
34	1626	1654	1626	832	832	1205	765	800	1393	9050
36	1727	1756	1727	876	876	1270	810	825	1450	10100
40	1956	-	1956	978	978	1240	905	920	1620	13790
42	2083	-	2083	1022	1022	1290	960	955	1690	16120
48	2170	-	2170	1168	1168	1465	1100	1105	1943	24070
56	2743	-	2743	1384	1384	1710	1300	1275	2280	38710

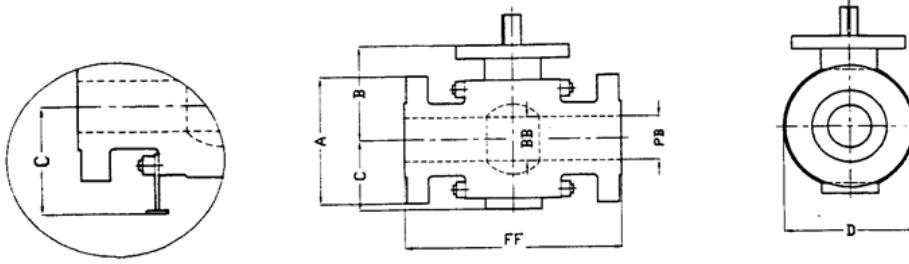
Боковой вход – ANSI Class 600



Для NPS 6 и более

Размер	FF			BB	PB	A	B	C	D	Вес Кг
	RF	RTJ	WE							
2x1.1/2	292	295	292	38	51	165	95	100	145	30
2	292	295	292	51	51	165	105	100	160	33
3x2	356	359	356	51	77	210	105	100	160	40
3	356	359	356	77	77	210	165	130	190	64
4x3	432	435	432	77	102	273	165	130	190	80
4	432	435	432	102	102	273	210	162	234	114
6x4	559	562	559	102	152	356	210	162	234	153
6	559	562	559	152	152	356	253	203	305	255
8x6	660	664	660	152	203	419	253	203	305	290
8	660	664	660	203	203	419	290	257	405	487
10x8	787	791	787	203	254	510	290	257	405	547
10	787	791	787	254	254	510	333	310	490	760
12x10	838	841	838	254	305	560	333	310	490	810
14x10	889	892	889	254	337	605	333	310	490	915
12	838	841	838	305	305	560	380	350	580	1070
14x12	889	892	889	305	337	605	380	350	580	1140
16x12	991	994	991	305	387	685	380	350	580	1350
14	889	892	889	337	337	605	395	360	630	1085
16x14	991	994	991	337	387	685	395	360	630	1308
16	991	994	991	387	387	685	433	413	702	1527
18x16	1092	1095	1092	387	438	745	433	413	702	1682
20x16	1194	1200	1194	387	489	815	433	413	702	2087
18	1092	1095	1092	438	438	745	470	430	775	2097
20x18	1194	1200	1194	438	489	815	470	430	775	2377
20	1194	1200	1194	489	489	815	505	490	863	2640
24x20	1397	1406	1397	489	591	940	505	490	863	3250
22	1296	1305	1296	540	540	870	545	510	950	3790
24	1397	1406	1397	591	591	940	595	570	1030	4740
30x24	1651	1664	1651	591	736	1130	595	570	1030	5770
26	1448	1460	1448	635	635	1015	635	620	1093	5650
28	1549	1562	1549	686	686	1075	665	690	1170	6760
30	1651	1664	1651	736	736	1130	710	750	1255	8380
36x30	2083	2098	2083	736	876	1315	710	750	1255	10380
32	1778	1794	1778	781	781	1195	755	780	1327	9740
34	1930	1746	1930	832	832	1245	780	815	1405	11340
36	2083	2098	2083	876	876	1315	815	840	1465	13300
40	2337	2337	2337	978	978	1320	915	940	1640	18340
42	2437	2437	2437	1022	1022	1405	970	980	1720	21360
48	2540	2540	2540	1168	1168	1595	1105	1120	1970	31200
56	2949	2949	2949	1384	1384	1855	1300	1290	2305	47490

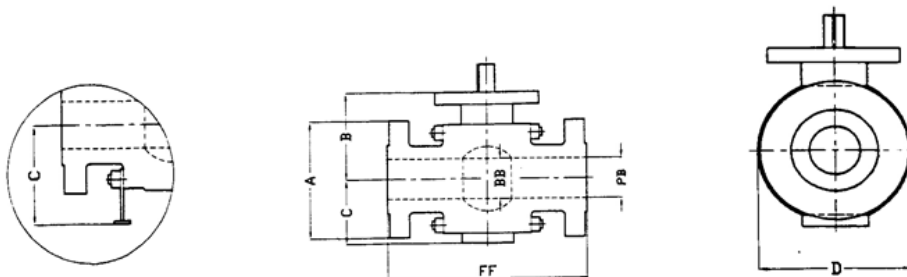
Боковой вход – ANSI Class 900



Для NPS 6 и более

Размер	FF			BB	PB	A	B	C	D	Вес Кг
	RF	RTJ	WE							
2x1.1/2	368	371	368	38	51	216	105	105	150	40
2	368	371	368	51	51	216	105	105	160	50
3x2	381	384	381	51	77	241	105	105	160	53
3	381	384	381	77	77	241	165	130	190	76
4x3	457	460	457	77	102	292	165	130	190	97
4	457	460	457	102	102	292	210	167	237	150
6x4	610	613	610	102	152	381	210	167	237	210
6	610	613	610	152	152	381	260	210	320	367
8x6	737	740	737	152	203	470	260	210	320	447
8	737	740	737	203	203	470	295	266	420	600
10x8	838	841	838	203	254	545	295	266	420	700
10	838	841	838	254	254	545	345	330	515	1027
12x10	965	968	965	254	305	610	345	330	515	1148
14x10	1029	1038	1029	254	324	640	345	330	515	1235
12	965	968	965	305	305	610	390	380	605	1558
14x12	1029	1038	1029	305	324	640	390	380	605	1643
16x12	1130	1140	1130	305	375	705	390	380	605	1738
14	1029	1038	1029	324	324	640	400	370	640	1477
16x14	1130	1140	1130	324	375	705	400	370	640	1717
16	1130	1140	1130	375	375	705	440	435	715	2157
18x16	1219	1232	1219	375	425	785	440	435	715	2437
20x16	1321	1333	1321	375	473	855	440	435	715	2887
18	1219	1232	1219	425	425	785	482	500	800	2860
20x18	1321	1333	1321	425	473	855	482	500	800	3260
20	1321	1333	1321	473	473	855	530	500	900	4220
24x20	1549	1568	1549	473	571	1040	530	500	900	5400
24	1549	1568	1549	571	571	1040	615	630	1060	6850
30x24	1880	1902	1880	571	714	1230	615	630	1060	8750
26	1651	1674	1651	619	619	1085	650	650	1120	8040
28	1753	1775	1753	667	667	1170	670	710	1230	9970
30	1880	1902	1880	714	714	1230	725	780	1300	12210
36x30	2286	2315	2286	857	857	1460	725	780	1300	15420
32	2032	2054	2032	762	762	1315	785	810	11360	11870
34	2159	2188	2159	810	810	1395	805	850	1470	17230
36	2286	2315	2286	857	857	1460	845	900	1530	19920

Боковой вход – ANSI Class 1500



Для NPS 6 и более

Размер	FF			BB	PB	A	B	C	D	Вес Кг
	RF	RTJ	WE							
2x1.1/2	368	371	38	38	51	216	105	105	150	45
2	368	371	51	51	51	216	105	105	150	53
3x2	470	473	51	51	77	267	105	105	160	66
3	470	473	77	77	77	267	165	130	190	98
4x3	546	549	77	77	102	311	165	130	190	126
4	546	549	102	102	102	311	215	167	245	200
6x4	705	711	102	102	146	394	215	167	245	290
6	705	711	146	146	146	394	260	230	345	485
8x6	832	841	146	146	194	483	260	230	345	575
8	832	841	194	194	194	483	300	285	450	827
10x8	991	1000	194	194	241	585	300	285	450	1032
10	991	1000	241	241	241	585	365	350	555	1507
12x10	1130	1146	241	241	289	675	365	350	555	1767
14x10	1257	1276	241	241	317	750	365	350	555	2152
12	1130	1146	289	289	289	675	420	423	710	2272
14x12	1257	1276	289	289	317	750	420	423	710	2537
16x12	1384	1406	289	289	362	825	420	423	710	2807
14	1257	1276	317	317	317	750	440	430	770	2880
16x14	1384	1406	317	317	362	825	440	430	770	3280
16	1384	1406	362	362	362	825	480	500	850	4120
18x16	1537	1559	362	362	407	916	480	500	850	4980
20x16	1664	1686	362	362	457	985	480	500	850	5150
18	1537	1559	407	407	407	916	550	600	980	6260
20x18	1664	1686	407	407	457	985	550	600	980	7540
20	1664	1686	457	457	457	985	620	650	1020	9120
24x20	2043	2071	457	457	534	1170	620	650	1020	10950
24	2043	2071	543	534	534	1170	700	720	1290	14320